

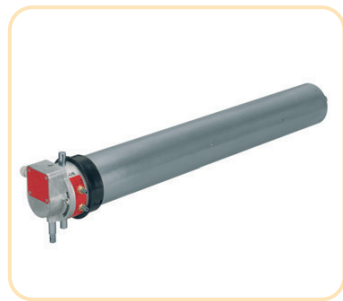
# Buismotoren T8, T8M, T9, T9M

## Identification des vis de réglage

- Kijk naar de afregelstift met aanduiding van **grote pijl** (  $\uparrow$  of  $\downarrow$  ) of (  $\downarrow$  of  $\uparrow$  ) die overeenkomt met de draaizin van het rolluik, dan is dat de regelvijs voor de afregeling van die draaizin.
- Draai met de schroef in uurwijzerzin (+) om afregeling te vergroten.
- Draai met deschroef tegen uurwijzerzin (-) om afregeling te verkleinen.

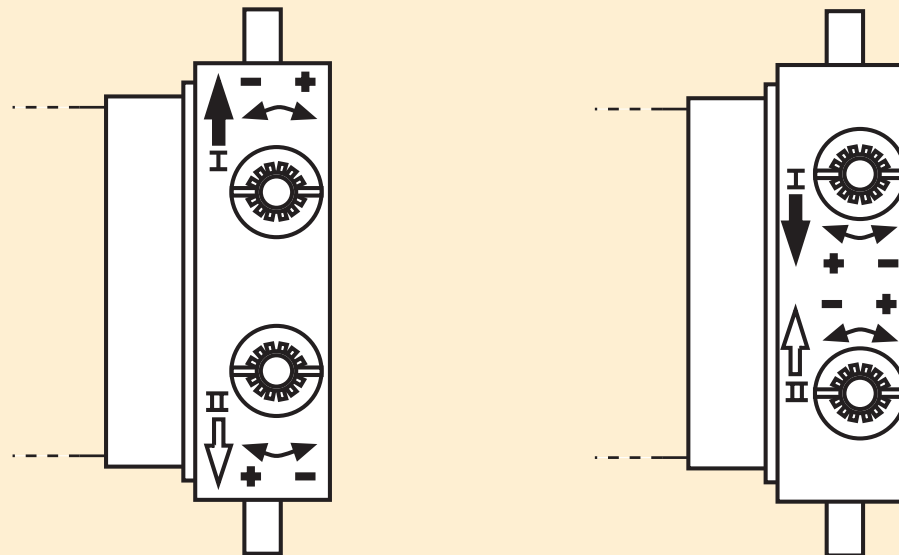


buismotoren  
T9 - T9M



buismotoren  
T8 - T8M

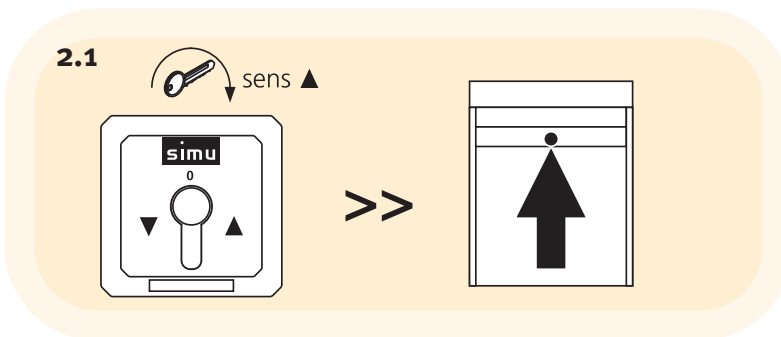
T813, T815, T820, T825, T830, T930    T835, T845, T940, T950,  
T960, T980



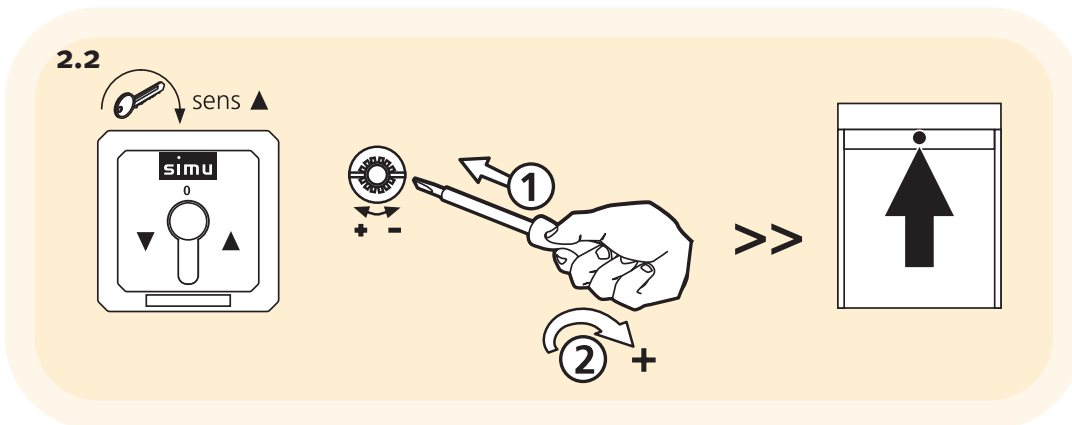
## Afregeling eindeloop bovenkant

**2.1.** Kies volgens Hfst 1 de afregelvijs die overeenkomt met de draaizin van het rolluik.

- Draai de sleutel in de richting naar boven op de schakelaar tot het rolluik stopt.



**2.2.** Draai de schroef in uurwijzerzin “+” tot de gewenste bovenste eindpositie.



**2.3.** Indien rolluik in eerste instantie te hoog gaat, laat de sleutel in het midden staan.

- draai met de juiste schroef in tegenwijzerzin “-”, en herhaal de regeling vanaf stap 2.1.

