

# M. VELGHE <sup>NV</sup> - <sup>SA</sup>

ROLLUIKEN • ROLHEKKEN • POORTEN  
ROLLER SHUTTERS • GRILLES • DOORS

## GRILLE METALLIQUE



Doorniksesteenweg 184  
B-8580 Avelgem - BELGIUM  
[www.mvabelgium.be](http://www.mvabelgium.be)

T +32/56/64.49.91  
F +32/56/64.76.65  
[info@mvabelgium.be](mailto:info@mvabelgium.be)

## GRILLES METALLIQUES EMBOUTIES

### Matériaux :

Le volet est composé de bandes en aluminium brut 10/10 mm, 12/10 mm ou de bandes en aluminium pré-laqué - 12/10 mm.

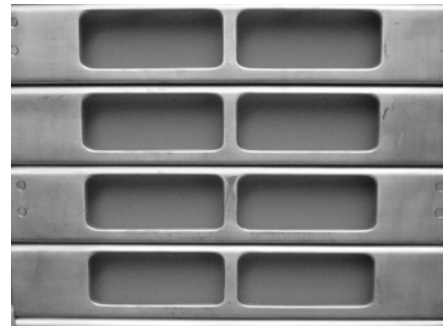
Il peut également être en acier galvanisé brut – 9/10 mm.

### Tablier :

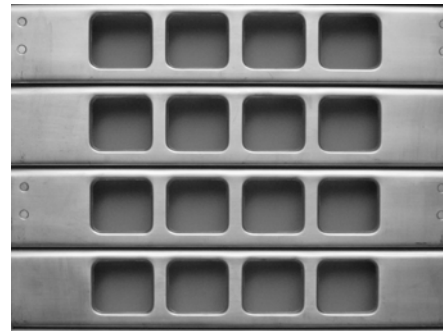
Le tablier est un ensemble de profils plats à nœuds appropriés avec des trous emboutis avec bords arrondis, aux mesures de 171 x 67 mm ou 75 x 67 mm, formant une charnière sur toutes leurs longueurs. Ces lames sont obtenues par profilage en alliage spécial d'aluminium ou acier galvanisé.

Des embouts en nylon rivetés aux extrémités des lames empêchent le déplacement latéral. Ils assurent également un guidage parfait et évitent l'usure des parois des lames. La sous-lame est renforcée par une cornière en aluminium de 40/40/4 mm placée sur la face plane de celle-ci ou d'une lame double paroi extrudée avec un joint en caoutchouc.

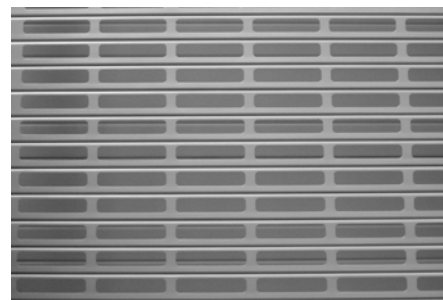
Sur certaines lames du tablier, avec un intervalle de 0m500 environ sont rivetés des crochets anti-tempête en acier galvanisé.



**Mono Grands Trous**

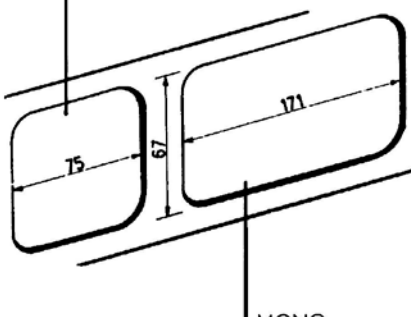


**Mono Petits Trous**



**Mono Mini avec Trous**

MONO  
GEPERST 75



Doorniksesteenweg 184  
B-8580 Avelgem - BELGIUM  
[www.mvabelgium.be](http://www.mvabelgium.be)

T +32/56/64.49.91  
F +32/56/64.76.65  
[info@mvabelgium.be](mailto:info@mvabelgium.be)

## GRILLES METALLIQUES LOSANGES

### Matériaux :

- Barres extrudées en alliage d'aluminium – jusque 6m000
- Barres en acier galvanisé – jusque 4m000

### Tablier :

Les mailles sont formées de barres de 9mm de diamètre avec des formes de types losange, rond, écaille simple avec des barres intermédiaires alternative ou avec des barres intermédiaires dans chaque maille ou le modèle joaillier (petits losanges, sans barres intermédiaires).

Ces barres intermédiaires renforcent les tabliers et diminuent l'ouverture des mailles. Les barres formées, ainsi que les barres intermédiaires éventuelles, sont reliées par des nœuds en 2 mm d'épaisseur.

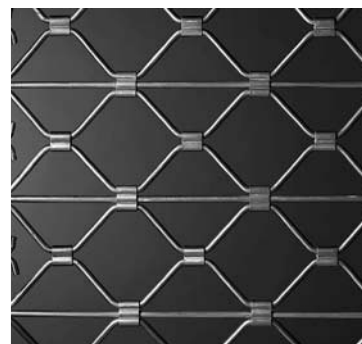
Les nœuds fermés assurent un accouplement parfait des barres consécutives.

A l'extrémité de chaque barre alternative, des rondelles seront rivées empêchant tout déplacement latéral. Les rondelles s'accrochent dans les coulisses spéciales à bords rentrants et excluent l'arrachement du tablier.

La partie supérieure et inférieure du tablier se constituent de lames pleines en profil plat 114 mm, qui sont attachées aux barres formées par des nœuds spéciaux en 2 mm d'épaisseur.



Losange 2 barres



Losange 2.5 barres



Type Brique



### Guides :

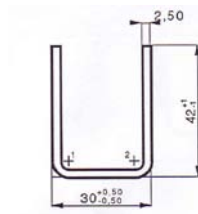
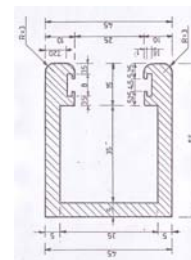
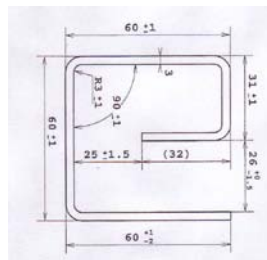
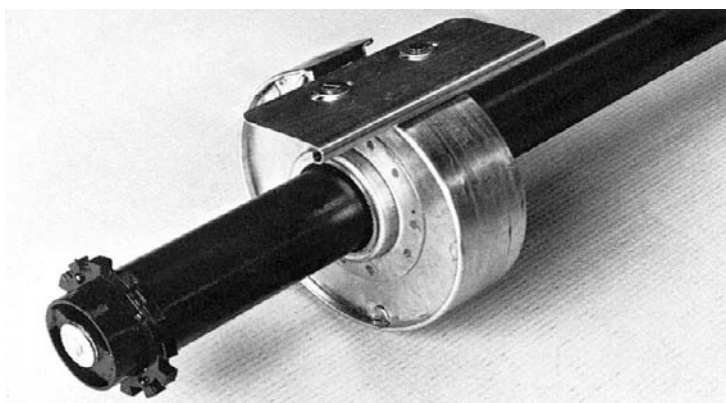
Montés directement sur béton et à l'arrière du revêtement de façade.

Les guides sont en alu ou en acier. Les dimensions les plus fréquentes sont 45/55/5, 25/40/2.5, 60/60/3 pour les embouties et 45/55/5 pour les losanges

### Dimensions de lames embouties :

Largeur : 125 mm

Pas utile : 100 mm



### Fonctionnement :

#### Manuel

Le poids du tablier est équilibré par un arbre avec des bobines à ressorts.

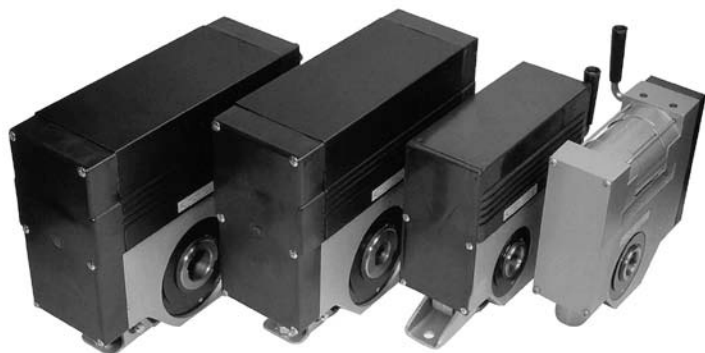
Les poignées de manœuvre sont à hauteur des mains.

Le volet est fourni avec anneau de tirage monté sur la sous-latte et bâton de tirage.

#### Electrique

Soit avec un moteur de type « BOX » triphasé, se trouvant à côté de l'axe avec une puissance appropriée au poids du tablier, avec manœuvre de secours et anti-dévireur.

Soit avec un moteur tubulaire monophasé se trouvant dans l'axe – avec ou sans – manœuvre de secours.



Doorniksesteenweg 184  
B-8580 Avelgem - BELGIUM  
[www.mvabelgium.be](http://www.mvabelgium.be)

T +32/56/64.49.91  
F +32/56/64.76.65  
[info@mvabelgium.be](mailto:info@mvabelgium.be)