

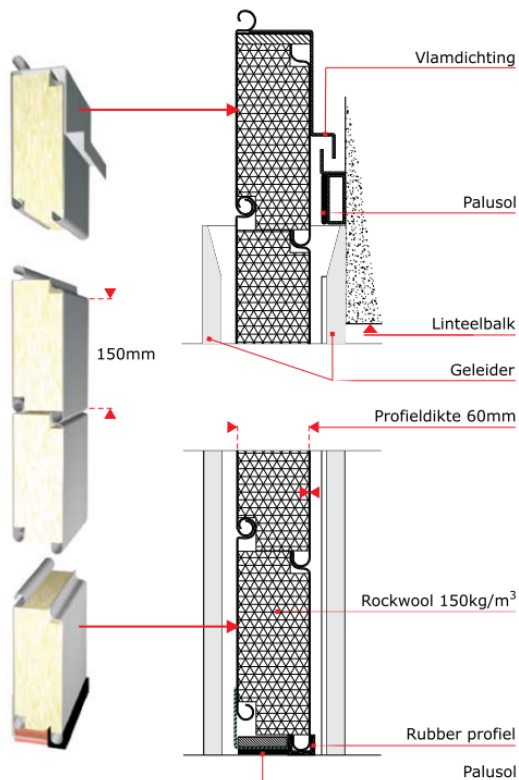
M. VELGHE ^{NV - SA}
ROLLUIKEN • ROLHEKKEN • POORTEN
ROLLER SHUTTERS • GRILLES • DOORS

BRANDROLLUIKEN – EI 60'

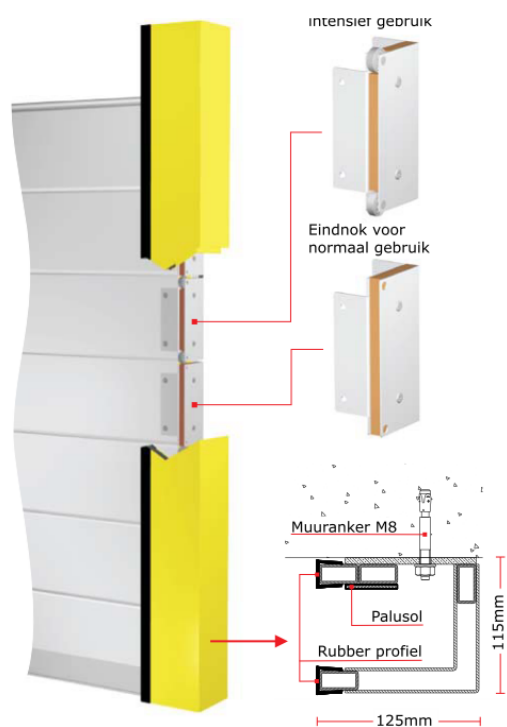


Doorniksesteenweg 184
B-8580 Avelgem - BELGIUM
www.mvabelgium.be

T +32/56/64.49.91
F +32/56/64.76.65
info@mvabelgium.be



Het Fireshield RF rolluikpantser is samengesteld uit dubbelwandige profielen in koudgewalst sendzimir verzinkt bandstaal. Onze RF profielen zijn gevuld met hoge dichtheid isolatie.(rotswol) Aan weerszijden zijn ze voorzien van speciaal ontworpen eindstukken die het onderling verschuiven van de lamellen voorkomen. Om vlamdoorslag over de aandrijfrol uit te sluiten wordt de bovenzijde van het Fireshield RF rolluikpantser voorzien van een haakconstructie. Onderaan is het Fireshield RF rolluikpantser voorzien van een antisluitage onderstrip met zwelproduct.



Zijgeleiders (lopers)

De dubbelwandige U-vormige geleiders in verzinkt staal (uitgevoerd zonder hinderlijke versterkingsribben of haken) zijn samengesteld uit 2 delen: Deel 1: Een plaat 100x3 waarop een zwelband gevat in kunststof behuizing is aangebracht. Op het andere uiteinde wordt een koker 60x15x2 gelast waarover deel 2 schuift. Deel 2: Bestaat uit 2 L profielen in verzinkt staal, samengevoegd door een koker 60x15x2. Beide delen worden afgewerkt met een kunststof afwerking en beschermingsprofiel (stootrubber). De opening van de geleider is regelbaar zodat de diktetolerantie van de panter kan opgevangen worden, en de zwelband bij brand kan uitzetten om de periferische afdichting te garanderen

