

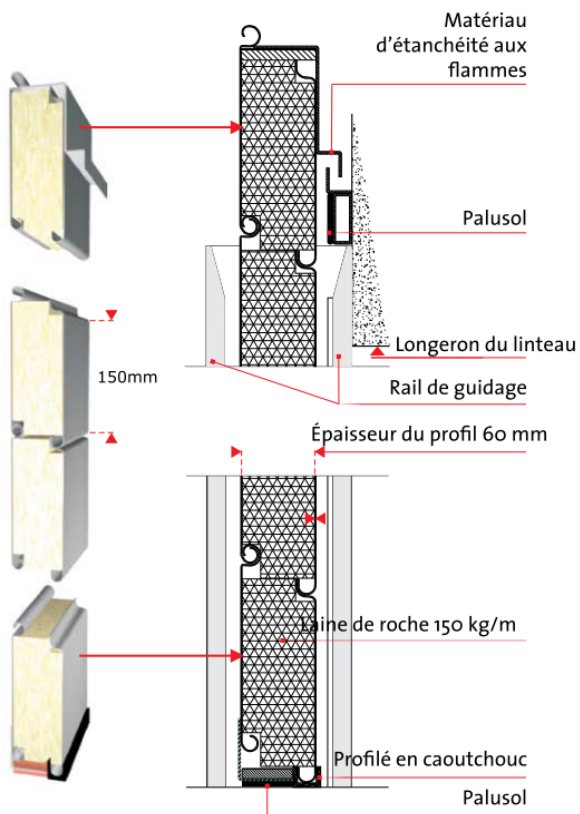
**M. VELGHE** <sup>NV - SA</sup>  
ROLLUIKEN • ROLHEKKEN • POORTEN  
ROLLER SHUTTERS • GRILLES • DOORS

## VOLET COUPE-FEU – EI 60'



Doorniksesteenweg 184  
B-8580 Avelgem - BELGIUM  
[www.mvabelgium.be](http://www.mvabelgium.be)

T +32/56/64.49.91  
F +32/56/64.76.65  
[info@mvabelgium.be](mailto:info@mvabelgium.be)



Le blindage du volet mécanique Fireshield RF est composé de profils à double paroi en acier feuillard galvanisé et laminé à froid (procédé Sendzimir). Nos profils RF sont remplis d'un isolant haute densité (laine de roche).

Ils sont pourvus des deux côtés de profilés d'arrêt spécialement conçus pour empêcher le glissement latéral des lamelles.

Pour empêcher les flammes d'arriver jusqu'à l'arbre d'entraînement, la partie supérieure du blindage du volet Fireshield RF est pourvue d'une structure en équerre. Le blindage du volet Fireshield RF est pourvu à sa base d'une bande de produit thermogonflant anti-usure.



#### Rail de guidage

Le volet mécanique Fireshield RF est équipé de rails de guidage composés de 2 parties : l'une avec une bande thermogonflante, l'autre partie est composée de 2 profils « L » en acier galvanisé terminée par un profil 60x15x2. Les 2 parties sont finies par un profil de protection en caoutchouc. Lors d'un incendie la partie thermogonflante garantit une étanchéité périphérique de la baie. Les profils d'arrêt peuvent être équipés de paliers pour permettre un usage intensif.

