

**M. VELGHE** <sup>NV - SA</sup>  
ROLLUIKEN • ROLHEKKEN • POORTEN  
ROLLER SHUTTERS • GRILLES • DOORS

## PORTES SECTIONNELLES COUPE-FEU



Doorniksesteenweg 184  
B-8580 AVELGEM - BELGIUM  
[www.mvabelgium.be](http://www.mvabelgium.be)

T +32(0)56/64.49.91

[info@mvabelgium.be](mailto:info@mvabelgium.be)



## OHD-C EI(1) 60 / EI(2)90 / EW 90

Les portes sectionnelles coupe-feu offrent une excellente solution pour l'étanchéité au feu ou le compartimentage des espaces industriels dans des situations d'installation les plus diverses.

Grâce à sa haute résistance au feu de 90 minutes (conformément aux critères EI(1), EI(2), et EW), cette porte convient parfaitement aux situations où une haute résistance au feu est requise et aux situations où des substances dangereuses pour l'environnement sont stockées, dites zones PGS.

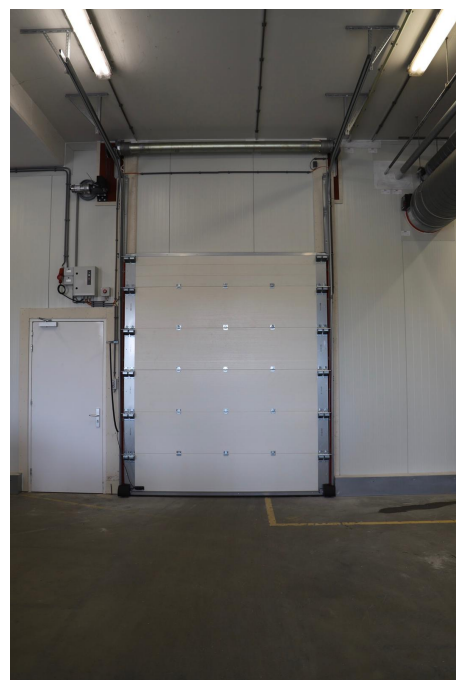
Comme les panneaux de la porte sectionnelle de type OHD-C sont conformes à la classe d'incendie B-s1, d0, cette porte est parfaitement adaptée à une utilisation dans des voies d'évacuation protégées.



## OHD-C EI(1) 60 / EI(2)90 / EW(1) 90

### Certification

- Testé, conformément norme EN 1634-1, EN 1634-3
- Classifié conformément norme EN 13501-2, EN 13501-1
- Test de cycle validé conformément à:
  - C3 (> 50.000 cycles) (avec moteur à chaîne)
  - C1 (> 500 cycles) (moteur tubulaire)
- Nombre maximum de cycles recommandés par jour:
  - 25 cycles (avec moteur à chaîne)
  - 15 cycles (linteau bas)
  - 15 cycles (moteur tubulaire, intervalle d'1 heure entre chaque cycle)
- Marquage CE conformément norme EN 13241 et EN 16034
- Classification au feu conformément norme EN 13501-2:
  - EI(1)30, EI(1)60
  - EI(2)30, EI(2)60, EI(2)90
  - EW 30, EW 60, EW90
- Numéro de certificat CE: 1812-CPR-1787
- Vitesse d'ouverture:  $\pm 60$  mm/sec
- Vitesse de fermeture:  $\pm 60$  mm/sec



### Panneaux

- Hauteur: 550 mm et 147,5 mm
- Épaisseur: 42 mm
- Poids: 32 kg/m<sup>2</sup>
- Matériau: composite par pultrusion avec remplissage ignifuge, structure blancs mixtes (approximativement RAL 9002)
- Classification au feu conformément norme EN 13501-1: B-s1,d0
- Valeur U (valeur isolante): 1,99 W/m<sup>2</sup>K

### Rails

- Mesures: Largeur 155 mm par côté, profondeur 107,5 mm (plus grand selon la hauteur)
- Matériau: acier galvanisé
- Système de montage de rails
  - Régulier (linteau 1.000 mm – 1.500 mm)
  - Bas (linteau min. 400 mm)
  - High lift (linteau min. 1.501 mm)
  - Vertical (linteau 1 x hauteur jour +  $\pm 750$  mm)



## Securités

- Sécurité anti-déroulement avec interrupteur de sécurité intégré, sécurité rupture de câble et protection contre le relâchement des câbles.

## Supports

- Supports d'installation autorisés:
  - Béton aéré
  - Béton cellulaire
  - Brique silico-calcaire
  - Béton
  - Maçonnerie
  - Cadre métallique avec revêtement ignifuge

## Options

- Application dans les situations intérieures / extérieures (jusqu'à la classe de au vent 5 (> 1.000 Pa)
- Augmentation de la vitesse de fermeture par gravité (jusqu'à  $\pm 120$  mm/sec)
- Étanchéité aux fumées conformément à la norme EN 1634-3: S<sub>a</sub>
- Résistance à l'effraction conformément à la norme EN 1627-1630: RC 2, RC 3
- Isolation acoustique conformément à la norme NEN-EN-ISO 10140:
  - 30 dB (composé de profil simple)
  - 32 dB (composé de profil double)
- Barrière de rétention des liquides:
  - Hauteur de 300 mm (classifié 2-côtés, largeur jour maximale de 4.500 mm)
  - Hauteur de 500 mm (classifié côté montage, largeur jour maximale de 4.500 mm)  
(en cas d'application avec barrière de rétention des liquides, la porte ne peut être dotée que de la classification C0 ; (porte à utilisation non-journalière, uniquement en cas d'incendie)
- Composants anti-déflagrants (ATEX):
  - Marquage selon la directive ATEX 114 – 2014/34/EU, groupe d'équipement II, pour installation hors sol, classe de température T3 – 190°C
- Choix de couleur des panneaux par revêtement: différents RAL, NCS, couleurs Sikkens (degré de brillance  $\pm 40$  %, épaisseur de couche 80 à 100  $\mu$ m)
- Choix de couleur des panneaux par habillage: RAL 9002, RAL 9006, RAL 7016, RAL 3000 (degré de brillance  $\pm 70$ %) (uniquement pour application intérieure)

Classification	Min. largeur jour	Min. hauteur jour	Min. Ouverture	Max. largeur jour	Max. hauteur jour	Max. ouverture
EI(1) 60 / EI(2) 90 / EW 90	500 mm	500 mm	$\pm 0,25$ m <sup>2</sup>	5.175 mm	6.967 mm	23,5 m <sup>2</sup>